

Skuodo rajono savivaldybės administracija

Statytojas:	<u>Skuodo rajono savivaldybė</u>
Pavadinimas:	<u>Skuodo m. Tvenkinio gatvė</u> <u>SM-64 remontas</u>
Statybos rūšis:	<u>Paprastasis remontas</u>
Statinio kategorija:	<u>Neįpatingas statinys</u>
Paskirtis:	<u>Susisiekimo komunikacijų statiniai</u>
Statinio remonto aprašo Nr.	<u>2</u>

DARBŲ KIEKIŲ ŽINIARAŠTIS

Sudaryta pagal 2025.04 kainas

Statinių grupė 2025-50 Skuodo miesto Tvenkinio gatvės Nr. SM-64 parastasis remontas

Statinys 1 Skuodo miesto Tvenkinio gatvės Nr. SM-64 parastasis remontas

Žiniaraštis 1 Skuodo miesto Tvenkinio gatvės Nr. SM-64 parastasis remontas

2025.10.01					Suma žiniaraščiui EUR	
Sąm. eil.	Darbo kodas	Darbų ir išlaidų aprašymai	Mato vnt	Kiekis	Kaina EUR	
					Vieneto kaina	Iš viso
1 Gavės paprastasis remontas						
1	H16K-400	Asfaltbetonio dangos nufrezavimas freza su automatiniu aukščio reguliavimu	100 m2	12,76		
2	N27P-58-1	Siūlių pjaustymas diskine freza asfaltbetonio dangoje k9=1.15	100m	0,7		
3	HP3-2-16	Kelkraščio sutvarkymas nukasant	10m3	2,8		
4	MN1P-0109	Grunto kasimas 0,25 m3 kaušo talpos vienakaušiais ekskavatoriais, pakraunant gruntą į transporto priemones, kai gruntas II grupės k9=1.15	t. m3	0,026		
5	N1P-1301	Grunto transportavimas 6t autosavivarčiais 1km atstumu, pakraunant 0,25m3 kaušo talpos ekskavatoriumi, kai gruntas II grupės	100m3	0,54		
6	F1-2-1	Grunto kasimas rankiniu būdu k9=1.15	m3	5,0		
7	N23P-0201	Nuotekų surinkimo tinklų plastikinių ir plastikinių armuotų įmovinių vamzdžių klojimas, kai vamzdžių skersmuo 160 mm k9=1.15	m	40,0		
8	N23P-0306	Plastikinių lauko nuotakyno šulinių montavimas, kai šulinių skersmuo daugiau 200 mm iki 315 mm k9=1.15	vnt.	4,0		
9	N21P-0141	Horizontalių skylių gręžimas daugiau 80mm iki 250mm skersmens deimantiniais grąžtais gelžbetonio konstrukcijose, kai skylės skersmuo 160mm, gylis 200 mm	100vnt	0,04		
10	N23P-0903	Vamzdynų užpylimas smėlio-žvyro mišiniu ekskavatoriumi, sutankinant gruntą k9=1.15	m3	32,0		
11	N27P-11-2	Dolomito skaldos 0/45 fr pagrindo ar dangos įrengimas (storis 20 cm, dvisluksnis) k9=1.15	100m2	0,2		
12	N27-319	6 cm storio pagrindo sluoksnio iš asfaltbetonio AC16PD mišinių įrengimas klotuvu, kurio našumas iki 200 t/h k8=1.17,k9=1.15	100m2	0,17		
13	N27-332	Juodų dangų paviršiaus gruntavimas bitumu k8=1.17,k9=1.15	t.m2	5,13		
14	H16K-22B	Išlyginamojo sl. iš asfaltbet.mišinio AC 11 VN įrengimas, panaudojant klotuvą su automat.aukščio reguliavimu k8=1.17,k9=1.15	t	260,0		
15	N27-283	4 cm storio viršut.dangos sl.iš AC11VN asfaltb.mišinio įrengimas klotuvu,kurio našumas daugiau 200 iki 500t/h k8=1.17,k9=1.15	100m2	51,3		
16	N27-250	Kelkraščio sustiprinimas 6 cm storio grunto su 50% dolomitinės skaldos mišinio sluoksniu k4=0.500,k9=1.15	100m2	4,44		
17	MN4-59	Žolių sėklos mišinio sėjimas k9=1.15	ha	0,444		
Skyriuje 1						
2 Aikštelių remontas						

Sąm. eil.	Darbo kodas	Darbų ir išlaidų aprašymai	Mato vnt	Kiekis	Kaina EUR	
					Vieneto kaina	Iš viso
1	MN1P-0110	Grunto kasimas 0,4 m ³ kaušo talpos vienakaušiais ekskavatoriais, pakraunant gruntą į transporto priemones, kai gruntas II grupės k ₉ =1.15	t. m ³	0,1		
2	N1P-1310	Grunto transportavimas 10t autosavivarčiais 3km atstumu, pakraunant 0,4m ³ kaušo talpos ekskavatoriumi, kai gruntas II grupės k ₄ =2.000	100m ³	1,0		
3	R27P-4-1	Pagrindo profilio ištaisymas, pridėdant naujų medžiagų, kai pagrindas smėlio-žvyro mišinio k ₉ =1.15	100m ²	4,64		
4	N27P-11-2	Dolomito skaldos 0/45 pagrindo ar dangos įrengimas (storis 15 cm, dvisluoksnis) k ₉ =1.15	100m ²	4,64		
5	N27-320	6 cm storio pagrindo sl. iš asfaltbetonio AC 16 PD mišinių įrengimas klotuvu, kurio našumas daugiau 200 t/h iki 500t/h k ₈ =1.17, k ₉ =1.15	100m ²	5,26		

Skyriuje 2

žiniaraštyje 1

Pridėtinės vertės mokestis 21.00%

Iš viso žiniaraštyje 1

Sudarė: Romualdas Rancas
(Pavardė)

1 LOKALINIŲ SĄMATŲ PASTABOS

- 2
- 3
- 4
- 5
- 6
- 7
- 8
- 9
- 10

SKUODO RAJONO SAVIVALDYBĖS VIETINĖS REIKŠMĖS KELIO (GATVĖS) PAPRASTOJO REMONTO DARBŲ TECHNINĖ SPECIFIKACIJA

Techninės sąlygos

1. Šulinių dangčiai lietaus surinkimui naudojami ketiniai su rutuliniu grafitu pagal LST EN 1563 arba lygiaverčiai. Šulinių dangčiai ir landos turi atitikti atitinkamas LST EN 124:1998 ar ekv. nuostatas.

Grotelės naudojamos D400 apkrovos klasės. Plastikinių šulinių medžiaga turi būti PP arba PVC, diametras 425 mm. Surenkamų elementų jungimas turi būti su užlaidomis. Surenkamų elementų sandūros turi būti užsandarinamos „lanksčiu“ sandarikliu. Vamzdžių praėjimui per šulinio sienelę turi būti naudojami tam skirti protarpiniai.

Savitakiniai nuotekų tinklai montuojami iš beslėgių daugiasluoksnių lauko kanalizacijos vamzdžių. Visi vamzdžiai turi būti pagaminti gamintojo, užtikrinančio kokybės kontrolę pagal LST EN ISO 9001:2015

Savitakinėms nuotekų sistemoms skirti vamzdžiai (SN8 klasės vamzdžio išorinis Ø160 mm) ir fasoninės dalys turi būti pritaikyti naudoti lauko sąlygomis ir atitikti LST EN 1401-1:2019 standarto reikalavimus. Vamzdžiai moviniai, komplektuojami su guminiiais žiedais. Vamzdžių movose yra fiksuotos guminės žiedinės tarpinės, kurios pagal LST EN 681-1 standarto reikalavimus užtikrina patikimą vamzdžių jungties sandarumą. Montuojant vamzdžius, reikia laikytis gamintojo ir tiekėjo nustatytų taisyklių, reglamentų ir statybos normatyvų.

2. Pagrindų įrengimas Šiame techninių specifikacijų (toliau – TS) skyrius parengtas pagal galiojančių Lietuvos standartų (LST), kelių techninio reglamento KTR 1.01:2008 „Automobilių keliai“ (toliau – KTR 1.01:2008), techninių reikalavimų aprašo TRA UŽPILDAI 19 „Automobilių kelių užpildų techninių reikalavimų aprašas“ (toliau – TRA UŽPILDAI 19), „Automobilių kelių asfalto mišinių techninių reikalavimų aprašas TRA ASFALTAS 24“, TRA SBR 19 „Automobilių kelių nesurištųjų mišinių ir gruntų, naudojamų sluoksniams be rišiklių, techninių reikalavimų aprašas“ (toliau – TRA SBR 19), įrengimo taisyklių IT SBR 19 „Automobilių kelių dangos konstrukcijos sluoksnių be rišiklių įrengimo taisyklės“ (toliau – IT SBR 19), „Automobilių kelių dangos konstrukcijos asfalto sluoksnių įrengimo taisyklės IT ASFALTAS 24.

ir kitų normatyvinių statybos techninių dokumentų reikalavimus. Šiame TS skyriuje išdėstyti reikalavimai kelių pagrindų sluoksnių medžiagoms ir jų mišiniams, šių medžiagų ir mišinių paruošimui, pagrindų sluoksnių įrengimui, darbų kontrolei ir priėmimui.

3. Mineralinės medžiagos ir jų mišiniai. Apsauginio šalčiui atsparaus sluoksnio, skaldos pagrindo sluoksnio įrengimui naudojamos medžiagos turi atitikti TRA UŽPILDAI 19, TRA SBR 19 išdėstytus reikalavimus.

Pagrindo sluoksnis	Mišinys
Apsauginis šalčiui atsparus sluoksnis	apatinei daliai: nesurištųjų mineralinių medžiagų mišiniai, fr.: 0/5, 0/8, 0/11, 0/16, 0/22, 0/32, 0/45, 0/56, 0/63; gruntai pagal LST 1331 arba lygiavertį: ŽB, ŽG, ŽP, SB, SG ir SP
	viršutinei 20 cm daliai: nesurištųjų mineralinių medžiagų mišiniai, fr.: 0/5, 0/8, 0/11, 0/16, 0/22, 0/32, 0/45, 0/56, 0/63; gruntai pagal LST 1331 arba lygiavertį: ŽG, ŽP
Skaldos pagrindo sluoksnis	nesurištasis mineralinių medžiagų mišinys fr. 0/45

Apsauginio šalčiui atsparaus sluoksnio pralaidumo vandeniui koeficientas turi būti $k \geq 1,0 \times 10^{-5}$ m/s.

4. Asfalto dangos. Mineralinės medžiagos. Mineralinės medžiagos turi atitikti TRA UŽPILDAI 19 reikalavimus. Rišamosios medžiagos. Asfalto mišiniams gaminti naudojami bitumai, kurių fizikiniai ir cheminiai rodikliai turi atitikti „Automobilių kelių asfalto mišinių techninių reikalavimų aprašas TRA ASFALTAS 24“ reikalavimus. Naudojamas bitumas turi atitikti LST EN 12591 arba lygiavertio standarto reikalavimus. Bituminei emulsijai gaminti naudojamas kelių bitumas turi atitikti standarto

LST EN 12591, LST EN 13808 arba lygiaverčių ir TRA BE 08/15 reikalavimus. Naudojami asfalto mišiniai nurodyti lentelėje:

Sluoksnių tipas	Mišinys	Mineralinė medžiaga	Rišiklis
Pagrindo-dangos	AC 16 PD	Pagal TRA UŽPILDAI 19, 3 priedą	70/100
Dangos	AC11VN	Pagal TRA UŽPILDAI 19, 3 priedą	70/100

4. Darbų atlikimas. Asfalto sluoksniams klojami, prisilaikant IT ASFALTAS 24 išdėstytų reikalavimų. Posluoksnių paruošimas. Posluoksnių paruošimas turi atitikti IT ASFALTAS 24 reikalavimus. Sluoksnių sukibimo užtikrinimas. Sluoksnių sukibimas turi atitikti IT ASFALTAS 24 reikalavimus. Bituminės emulsijos turi atitikti TRA BE08/15 reikalavimus.

Darbų vieta ir apimtys

1. Skuodo miesto Tvenkinio gatvės Nr. SM-64 paprastas remontas. Darbų pradžia: X-6238994, Y-346270, darbų pabaiga: X- 345939, Y-6239690. Remontuojamo ruožo ilgis - 808 m., plotis – 6,0 m.

Darbų rūšis

Paprastas remontas.

Organizacinės sąlygos

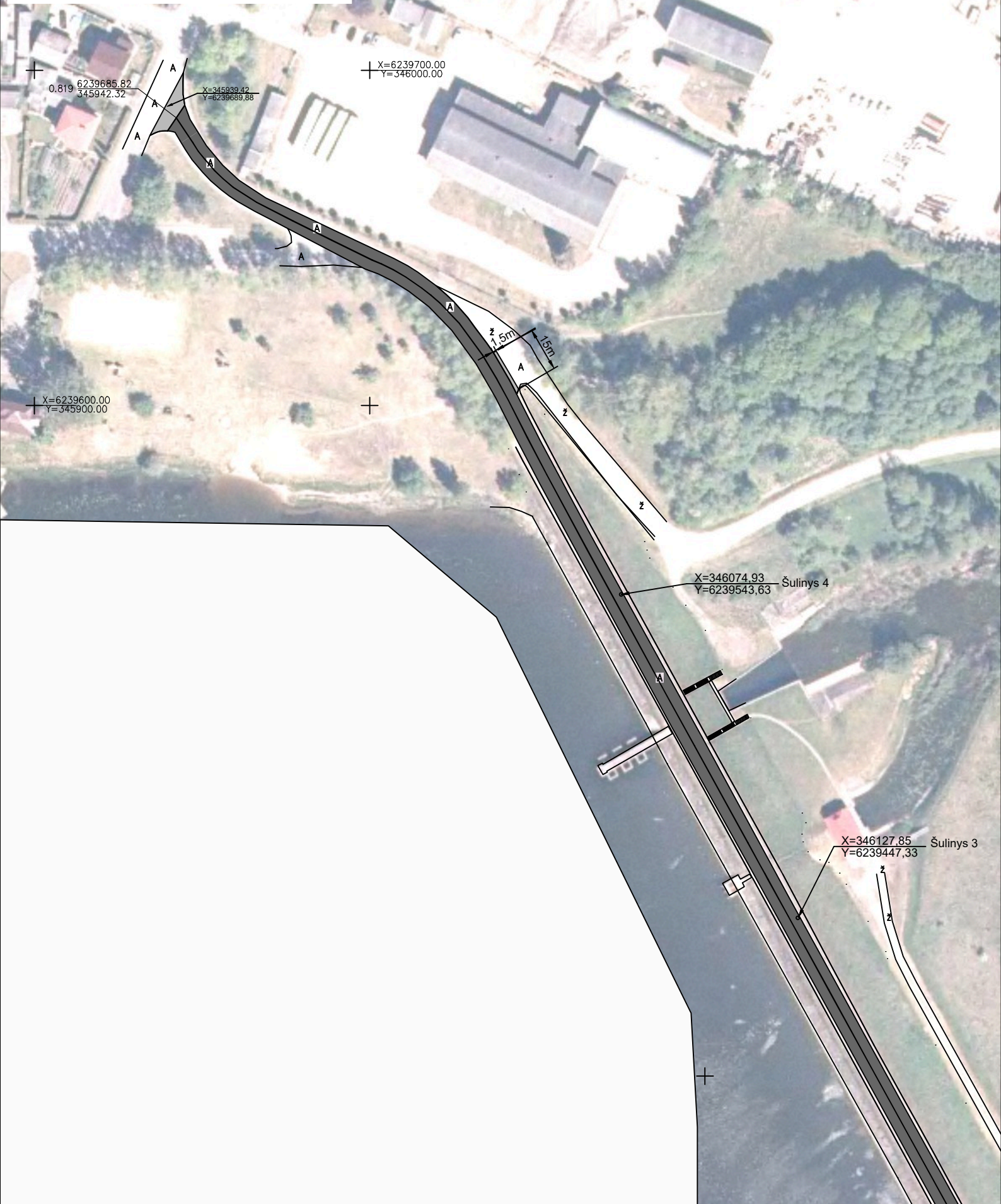
Vykdydamas darbus, rangovas atsako už eismo saugumą darbų vykdymo zonoje. Siekiant užtikrinti eismo saugumą, būtina naudoti kelio darbams skirtus laikinus kilnojamus įspėjamuosius, draudžiamuosius ir nukreipiamuosius kelio ženklus, atitvėrimus, įrengtus pagal automobilių kelių darbo vietų aptvėrimo ir eismo reguliavimo taisyklių T DVAER 12 reikalavimus. Automatinės kelyje privalo dirbti su įjungtais oranžinės spalvos švyturėliais, darbininkai privalo vilkėti spec. rūbus, skirtus dirbti keliuose. Automatinės, darbininkų apranga, atitvėrimai turi būti paženklinėti rangovo atributais.

Naudotas statybines medžiagas rangovas perduoda sandėliavimui seniūnijoms, kuriose vykdomas paprastas remontas. Statybos atliekas rangovas utilizuoja Lietuvos Respublikos teisės aktų ir norminių dokumentų nustatyta tvarka.

Visi technologiniai, kelių remonto (statybinių) medžiagų ir gaminių pakeitimai turi būti suderinti su užsakovu raštiškai.

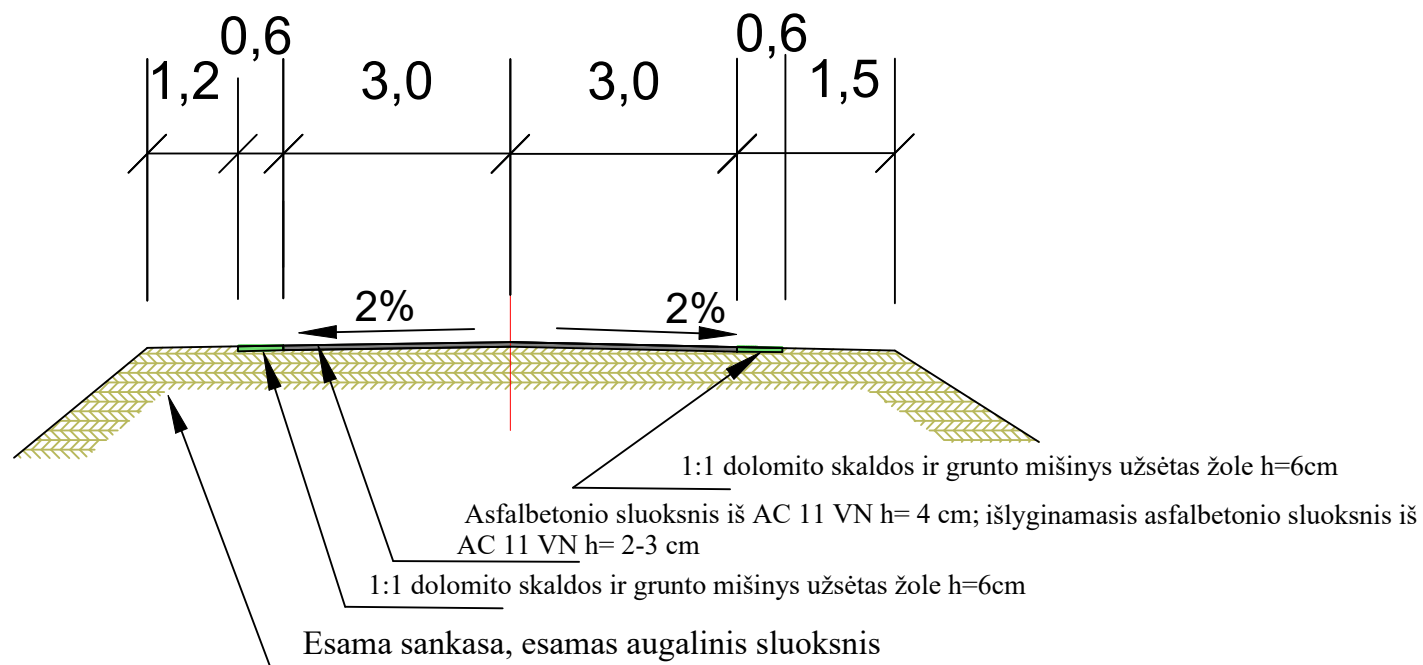
Vykdantis darbus tiekėjas turi atitikti minimalius aplinkos apsaugos kriterijus (26.1 dalies reikalavimą), kuria nustatytas Lietuvos Respublikos aplinkos ministro 2011-06-28 įsakyme Nr. D1-508 „Dėl produktų, kurių viešiesiems pirkimams taikytini aplinkos apsaugos kriterijai, sąrašų, aplinkos apsaugos kriterijų ir aplinkos apsaugos kriterijų, kuriuos perkančiosios organizacijos turi taikyti pirksdamos prekes, paslaugas ar darbus, taikymo tvarkos aprašo patvirtinimo“. Techninė specifikacija yra sutarties sudėtinė dalis.

Skuodo miesto Tvenkinio gatvės SM- 64 paprastojo remonto aprašo Planas (1)



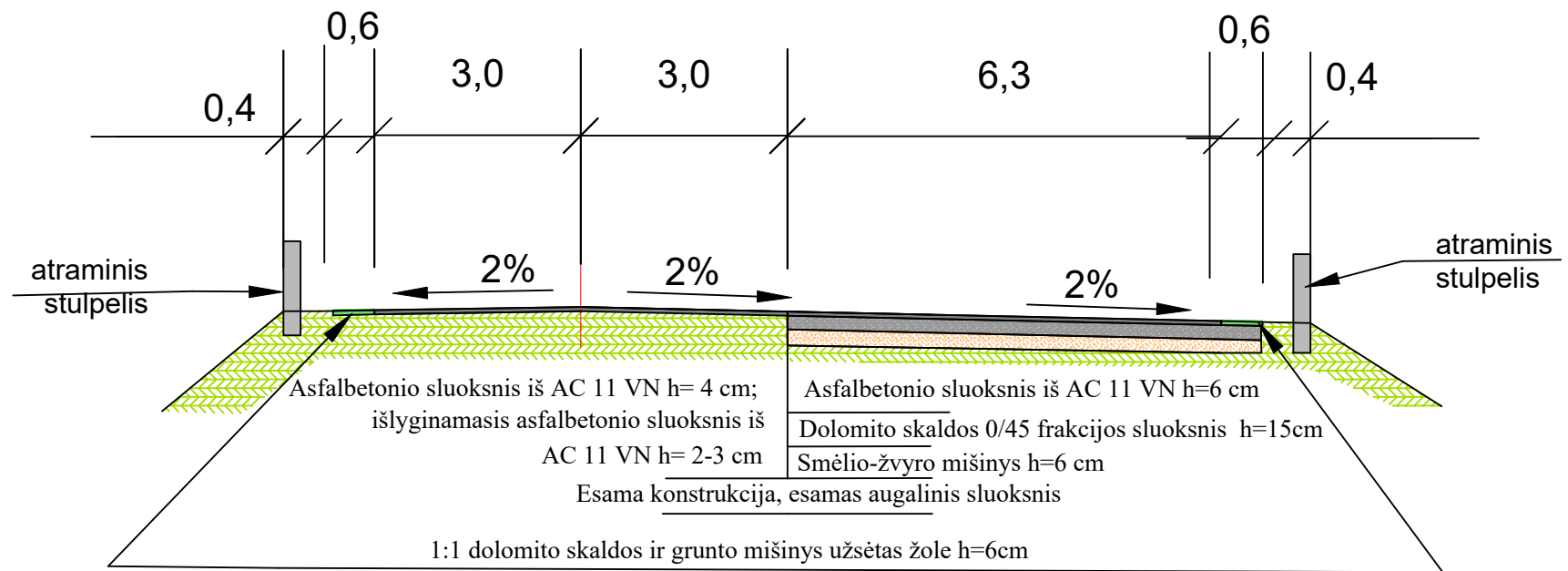
Skuodo miesto Tvenkinio gatvės SM- 64 skerspjūvio 1-1 planas

Paprastasis remontas



Skuodo miesto Tvenkinio gatvės SM- 64 skerspjūvio 2-2 planas

Paprastasis remontas



Skuodo miesto Tvenkinio gatvės SM- 64 skerspjūvio 3-3 planas

Paprastasis remontas

